



OPŁATA REKLAMOWA I SPÓŁKI WODNE

OPŁOK

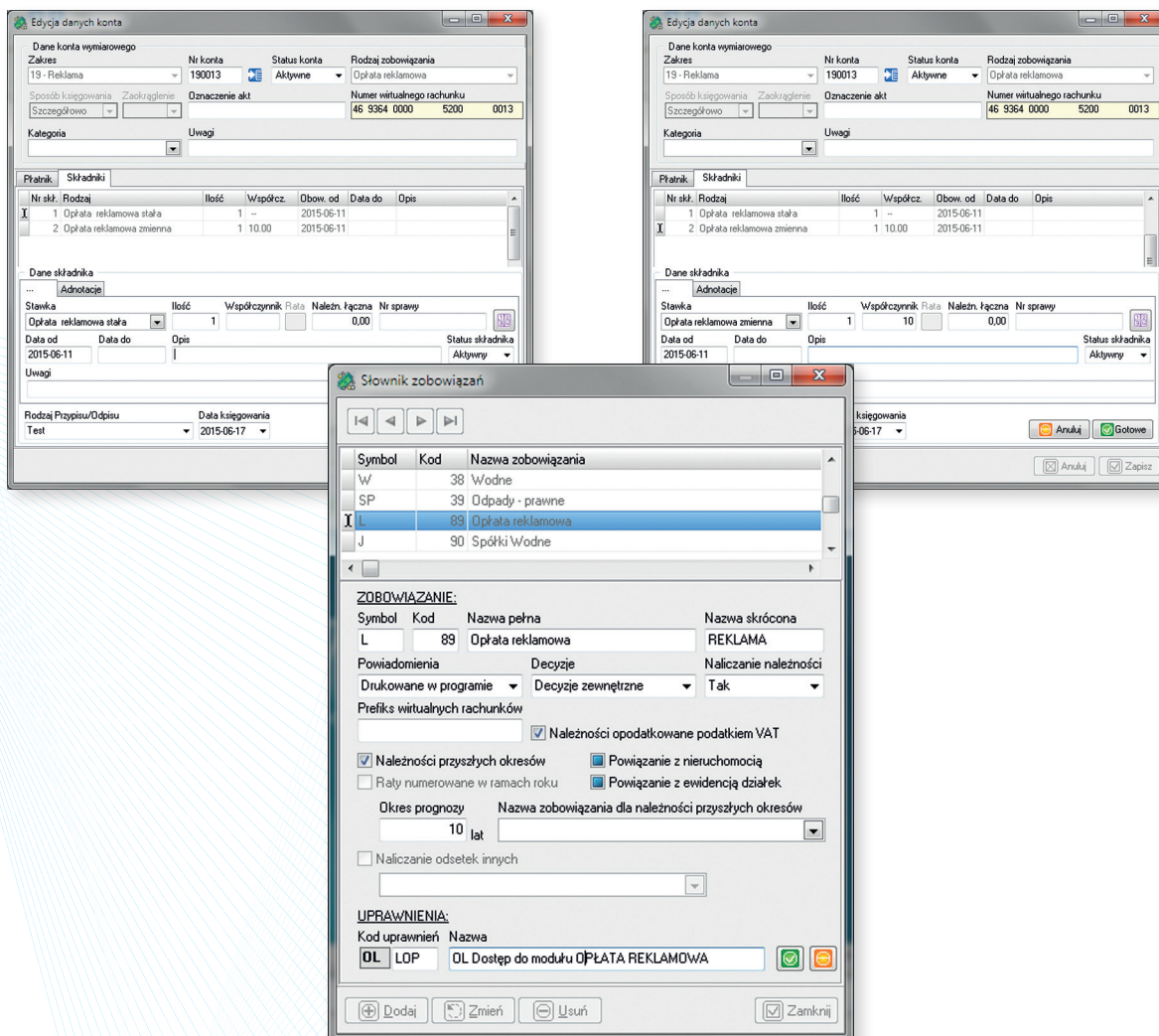
Funkcjonalność Opłata reklamowa

Ustaw z dnia 24 kwietnia 2015 r. o zmianie niektórych ustaw w związku ze wzmocnieniem narzędzi ochrony krajobrazu wprowadza możliwość pobierania opłaty za umieszczenie tablic lub urządzeń reklamowych. Ustawa wchodzi w życie od 10 września 2015 r. Program *Opłaty Lokalne* umożliwia naliczenie i windykację należnej opłaty reklamowej. Opłata jest naliczana w zależności od powierzchni reklamowej niezależnie od rodzaju urządzenia reklamowego. Możliwe jest skonfigurowanie programu tak, aby uwzględniał zróżnicowanie stawek w zależności od uchwały rady gminy, która może określić różne rodzaje stawek według przyjętych kryteriów.

PODATKI

Spółki wodne

Za gospodarkę wodną oraz w szczególności utrzymanie stanu drożności obiektów melioracyjnych w gminie odpowiedzialna jest spółka wodna. Środki na finansowanie działalności spółki wodnej pozyskiwane są m.in. z opłat składek członkowskich. W niektórych sytuacjach (odpowiednia uchwała spółki wodnej) jesteśmy w stanie dostosować program *Podatki*, aby służył do naliczania składek członkowskich na rzecz spółek wodnych. Zwykle stawka opłaty wyliczana jest z powierzchni nieruchomości gruntowych i płatna jest raz w roku. W zależności od statutu spółek wodnych, członkiem spółki wodnej zostaje każdy właściciel nieruchomości dokonujących regularnych opłat składki.





EWIDENCJA KONTROLI

STATUS PRAWNY

Art. 281 § 1 Ordynacji Podatkowej przewiduje możliwość prowadzenia kontroli przez organ podatkowy. Pozwala to na weryfikację niektórych danych (np. dotyczących powierzchni użytkowej). NIK w raporcie, „Prawidłowość i skuteczność realizacji przez jednostki samorządu terytorialnego podatków lokalnych oraz dochodów z majątku”, który opublikowany został w marcu 2015 roku, wskazuje na niski poziom wykorzystania tego narzędzia przez organy podatkowe.

W celu ułatwienia naszym klientom planowania i ewidencji prowadzonych kontroli, dołączamy do naszych programów wymiarowych moduł Ewidencja kontroli. Za jego pomocą można będzie wpisać zaplanowane kontrole, uzupełnić uwagi po zakończeniu kontroli, wydrukować szczegółowe informacje dla jednego wpisu oraz listę wszystkich zarejestrowanych wpisów, a także przygotować raport z wykonania kontroli.

Nr konta	Nazwa konta	ID	Status	Zaplanowano	Zakończono	Opis kontroli	Rodzaj nieprawidłowości	Uwagi
10001		1	P - Kontrola zaplanowana	2015-07-02		Pierwsza linia Druga linia Trz	Niewłaściwe powierzchnie	
10002		2	P - Kontrola zaplanowana	2015-05-20	2015-05-20	Weryfikacja powiechni budy	Niewłaściwe powierzchnie	
10002		7	Z - Kontrola zakończona	2015-06-01	2015-06-09	- sprawdzenie zgodności powi	Zarządzone powierzchnie składi	Zmiany zostały nar
10006		8	Z - Kontrola zakończona	2015-05-14	2015-05-14			Sprawdzono powie
10002		7	P - Kontrola zaplanowana	2015-06-01	2015-06-09	- sprawdzenie zgodności powi	Zarządzone powierzchnie składi	
10006		8	Z - Kontrola zakończona	2015-05-14	2015-05-14			

FUNKCJE

- Dodawanie, edycja i usuwanie wpisów na temat kontroli w kontekście konta wymiarowego
- Określenie szczegółów kontroli, dat planowania i zakończenia oraz rodzaju nieprawidłowości
- Pełną edycję słownika rodzajów nieprawidłowości
- Wydruk listy wszystkich wpisów dodanych do modułu oraz według określonych kryteriów
- Wydruk pojedynczego wpisu z danymi szczegółowymi kontroli oraz danymi właściciela konta

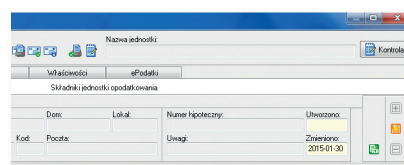
ID	Nazwa
1	Zarządzone powierzchnie składników nieruchomości
2	Niewłaściwe powierzchnie
3	Niewłaściwe dane adresowe
5	Niewłaściwe dane osobowe
6	Podjęcia nieprawidłowości złożonych informacji

METODOLOGIA POSTĘPOWANIA

- Planowanie kontroli – dla nieruchomości (ulic, obszarów) – możliwość wprowadzenia planu kontroli
- Wydruk kontroli zaplanowanych do wykonania w wybranym okresie czasu
- Naniesienie uwag pokontrolnych i określenie stanu kontroli
- Zestawienie kontroli wykonanych w podanym okresie
- Zestawienie zbiorcze statystyczne, pokazujące liczbę kontroli w wybranym okresie czasu, według statusu – zakończonych bez uwag i z różnymi rodzajami uwag pokontrolnych – forma miary jakości kontroli i jakości posiadanych danych

WYWOŁANIE OKNA EDYCJI KONTROLI

Funkcje dla konkretnego konta wymiarowego uruchamia się z okna edycji konta wymiarowego w danym systemie wymiarowym. Odpowiedni przycisk znajduje się w prawym górnym rogu okna i nosi nazwę Kontrola.



Przycisk Kontrola w Podatkach