

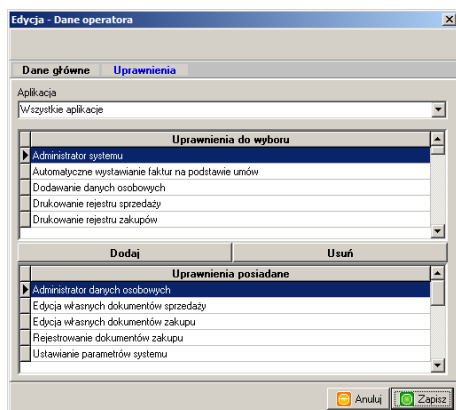
ADMIN

Uprawnienia, hasła i dziennik zdarzeń



ZARZĄDZANIE UPRAWNIENIAMI

Każdy program z *Pakietu Dla Administracji* można dopasować do potrzeb operatora. Dzięki funkcji *Uprawnienia* – obsługiwanej przez program ADMIN – przydzielamy poszczególnym operatorom bądź grupom operatorów specyficzne funkcjonalności. Oznacza to, że operator będzie w



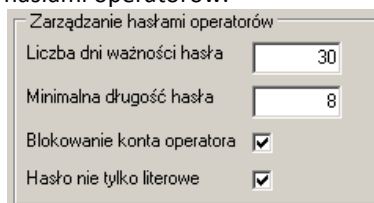
Rysunek 1. Okno umożliwiające zarządzanie uprawnieniami.

tworzyć

Jak nadajemy uprawnienia? Uruchamiamy • *Zarządzanie • Rejestr operatorów*. Następnie wybieramy tryb edycji dla grupy lub operatora. W nowym oknie przechodzimy na zakładkę *Uprawnienia*. Na tej zakładce wybieramy aplikację, zostaje wyświetlona lista uprawnień i klikamy na przycisk *Dodaj*. W ten sposób dodajemy pozostałe uprawnienia. Lista aktualnie przydzielonych uprawnień wyświetla się w polu na dole okna.

ZARZĄDZANIE HASŁAMI

Dzięki programowi ADMIN możemy w łatwy sposób zarządzać hasłami operatorów.



Rysunek 2. Fragment okna zawierającego funkcje ustawiania haseł.

Funkcję uruchamiamy: • *Konfiguracja • Parametry systemu*. Po otwarciu okna mamy do wyboru następujące parametry:

- *Liczba dni ważności hasła* – liczba dni po upływie których programy będą wymagały zmiany hasła operatora,

stanie podczas korzystania z programu wykonywać specyficzne, przydzielone wcześniej funkcje. W ten sposób możemy na przykład ustawić, że jeden operator będzie mógł tylko księgować, a drugi będzie mógł jeszcze dodatkowo bilans.

- *Minimalna długość hasła* – minimalna wymagana liczba znaków hasła operatora,
- *Blokowanie konta operatora* – po trzech nieudanych próbach wpisania hasła dostęp do konta jest blokowany,
- *Hasło nie tylko literowe* – wymaganie, aby w hasle znajdowały się nie tylko litery.

Wszystkie powyżej opisane parametry wykorzystujemy do tworzenia zabezpieczeń wysokiego poziomu.

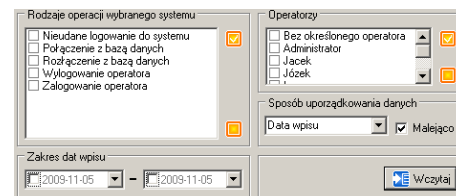
DZIENNIK ZDARZEŃ

Korzystanie z funkcji programu ADMIN i wykonywanie jakichkolwiek zmian powoduje zapisanie informacji o tym który zalogowany użytkownik, co wykonał i kiedy. Podgląd dziennika uzyskujemy z menu:

- *Zarządzanie • Dziennik zdarzeń*. Funkcja jest

Rysunek 3. Fragment okna Dziennik zdarzeń.

pomocna – pokazuje, który operator wykonywał jakie czynności w danym czasie. W oknie mamy możliwość wyszukiwania wszystkich informacji bądź tylko tych, które nas interesują, zawężając w ten sposób wyszukiwanie do wybranych parametrów.



Rysunek 4. Fragment okna Dziennik zdarzeń – możliwość wyboru poszczególnych parametrów wyszukiwania.